



Warszawa – zagrożenia: wały przeciwpowodziowe

API zwraca mapę rastrową (obrazek) której warstwy zwracają informację o lokalizacji wałów przeciwpowodziowych w Warszawie.

API udostępnione przez UM Warszawa

Autoryzacja

Basic

Metoda HTTP

GET

URI

```
https://host:port/wms/warszawa?center=longitude,latitude&zoom=value&size=widthxheight&format=value&layers=layer1,layer2,...,layerN
```

gdzie parametry *host* i *port* oznaczają nazwę hosta oraz port serwera.

Parametry wywołania

Wymagane są poniższe parametry wywołania API:

- **center:** - współrzędne geograficzne (długość, szerokość) środka mapy (center=longitude, latitude)

Współrzędne powinny być wartościami typu float zgodnymi z normą EPSG 4326 (WGS84). Przykład: długość geogr.: 19.99120, szerokość geogr.: 50.05592

- **zoom:** poziom zbliżenia mapy (zoom=value) Wartość typu Int z zakresu 10-21
- **size:** rozmiar mapy wyrażony w pikselach (size= szerokość x wysokość) Wartość typu Int z zakresu 1-1000



- **format:** format obrazu (format= value) Format - prawidłowe wartości: png lub jpeg
- **layers:** lista warstw mapy (layers=layer1,layer2,...,layerN)

Layers

Lista warstw dla mapy:

Nazwa warstwy	Opis
WMS/Zagrozenia_waly_ppow	Wały przeciwpowodziowe

Odpowiedź

Wywołanie jest konwertowane do standardu i przekierowywane do serwera WMS. **Poprawna odpowiedź zawiera** obrazek (png or jpeg). Pusty obrazek oznacza niepoprawne wartości parametrów wywołania np. zoom lub center.

W przypadku **błędu** odpowiedź zawiera status i opis błędu w postaci obiektu json:

```
(ApiResponseStatus: { MundoApiStatusInfoObject})
```

ApiResponseStatus – enum implements possible error status

MundoApiStatusInfoObject – xml or json entity, with 3 strings (1 enum, 2 – API name, 3- error phrase)

e.g error phrase:

```
preparedBadRequestInvalidParamResponse  
preparedInternalServerErrorResponse
```

np. :

```
{"apiStatusInfo":{"apiName":"MUNDO WMS map","status":"BAD_REQUEST","errorPhrase":"Invalid value of parameter 'zoom'; Expected value 1-21"}}
```

Jeśli użytkownik nie określi parametru, może otrzymać błąd generowany przez framework Spring

HTTP Status 400 - Required String parameter 'layers' is not present

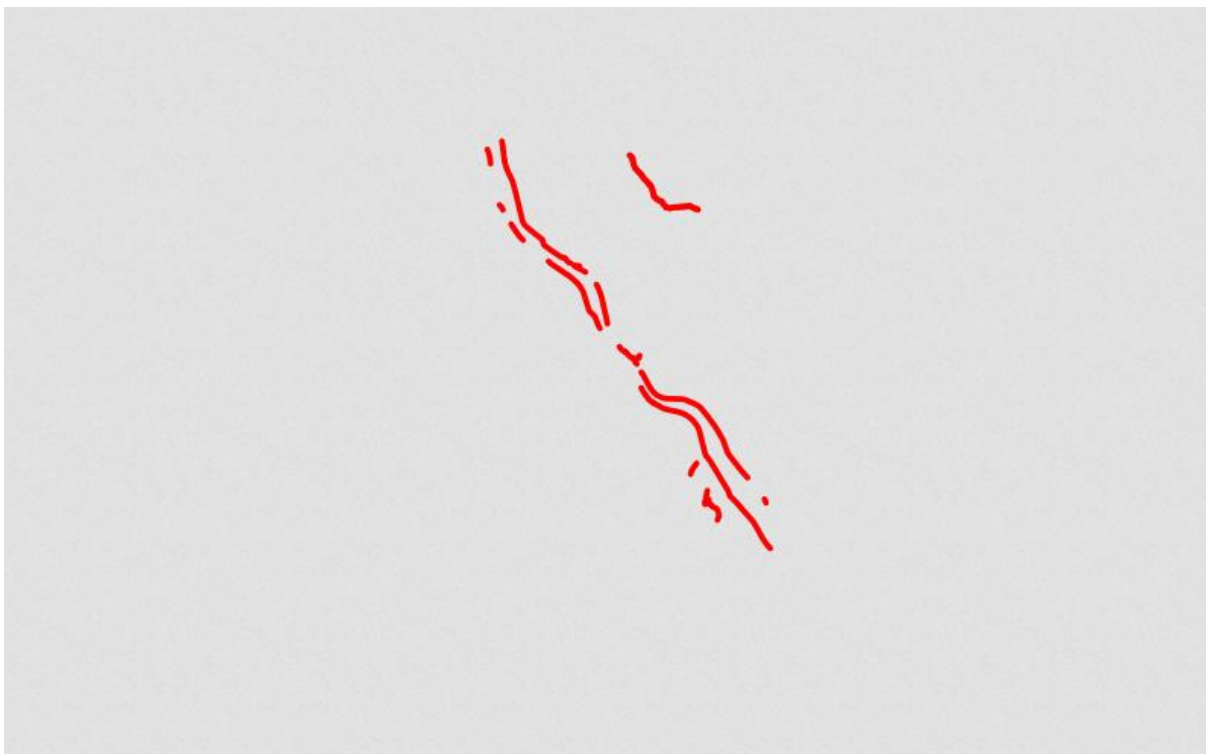


Przykładowe wywołania

Przykładowe wywołanie

https://api.bihapi.pl/wms/warszawa?center=52.2299,21.0117&zoom=10&size=800x500&format=png&layers=WMS/Zagrozenia_waly_ppow

zwraca obrazek



Uwaga

Wartości parametrów należy dobrać do każdej mapy rastrowej indywidualnie w przypadku niepoprawnych wartości (np. parametru zoom) API zwraca pusty obrazek. Obrazki są kodowane base64 i zwracane jako obiekty JSON.